



GIOLLI
INDUSTRIA COLORI

GIOLLISINT

Smalto alchidico
ad elevata brillantezza.
Ottima applicabilità
e resistenza agli agenti
atmosferici.

*High gloss alkyd enamel.
Excellent applicability
and resistance to
atmospheric agents.*

GIOLLISINT



TIPOLOGIE DI SUPPORTI TIPOLOGIE DI MATERIALE

FERRO
IRON



LEGNO
WOOD



- Smalto alchidico ad elevata brillantezza
- Ottima applicabilità a pennello, rullo, spruzzo
- Ottimo potere coprente
- Ottima aderenza ed elasticità del film di prodotto
- Buona resistenza agli agenti atmosferici
- High gloss alkyd enamel
- Excellent applicability by brush, roller, spray
- Excellent covering
- Excellent adhesion and film elasticity of product
- Good resistance to agents weather.

LE TINTE DI
CARTELLA E LA
RAL K7 SONO
REALIZZABILI
GRAZIE AI SISTEMI
TINTOMETRICI:

COLOR CHART
SHADES AND RAL
K7 AVAILABLE
THROUGH OUR
TINTOMETRIC
SYSTEM:

GIOLLIMIX
UNIVER
SAL

GIOLLIMIX
INDUS
TRY

IT

GIOLLISINT E' UNO SMALTO ALCHIDICO LUCIDO DI OTTIMA QUALITÀ PER FERRO, LEGNO

Smalto a base di resine alchidiche lungo olio ad alto residuo secco in solvente inodore, non ingiallenti, e pigmenti di elevata qualità e stabilità alla luce. Adatto per superfici ferrose, legno ed altri materiali adeguatamente preparati con fondi idonei.

Ottimo potere coprente, facile pennellabilità ed elevata brillantezza nel tempo per molti anni.

DILUIZIONE: fino al 10% con acqua minerale o diluente sintetico

APPLICAZIONE: pennello, rullo, spruzzo, airless

ASPETTO DEL FILM: lucido

GLOSS: 85 - 90

PESO SPECIFICO: 1,2 KG/L

SPESSORE FILM SECCO: 40 - 50 micron

RESA TEORICA: 6/8 mq /L a due mani

ESSICCAZIONE A 25°C

fuori polvere : 20 - 30 minuti
fuori tatto : 4 - 5 ore
profondità : 20 - 24 ore
polimerizzato : oltre 7 giorni

RESISTENZA ALLA TEMPERATURA: 80 °C

TEMPI DI SOVRAPPLICAZIONE:

min.: dopo 24 ore

EN

GIOLLISINT IS A GLOSSY ALCHIDIC ENAMEL OF EXCELLENT QUALITY FOR IRON, WOOD

The protection of outdoor surfaces such as iron and wood. requires products with high features in terms of adhesion and elasticity of the protective film. The Giollisint enamels confer the supports high and long life protection against atmospheric agents. The enamel is formulated with long oil alkyd binders with non-yellowing dry residuals, odorless solvent and pigments of high quality and light resistance. Excellent covering and brushing, Long life gloss finish.

DILUTION: up to 10% with mineral turpentine or synthetic diluent

APPLICATION: brush, roller, spray, airless

ASPECT OF THE FILM: polished

GLOSS: 85 - 90

SPECIFIC WEIGHT: 1.2 KG / L

THICK FILM THICKNESS: 40 - 50 microns

THEORETICAL RETURN: 6/8 sqm / L two-handed

DRYING AT 25 ° C

off powder: 20 to 30 minutes
out of touch: 4 - 5 hours
depth: 20 to 24 hours
cured: over 7 days

TEMPERATURE RESISTANCE: 80 ° C

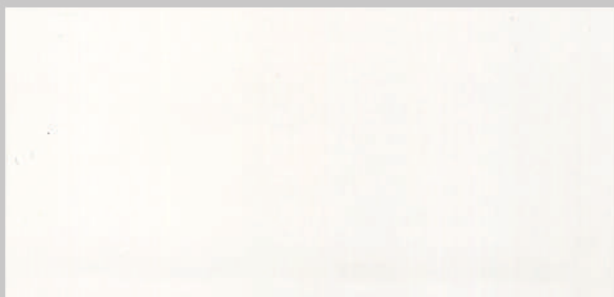
OVERLAPPING TIMES

min. : after 24 hours

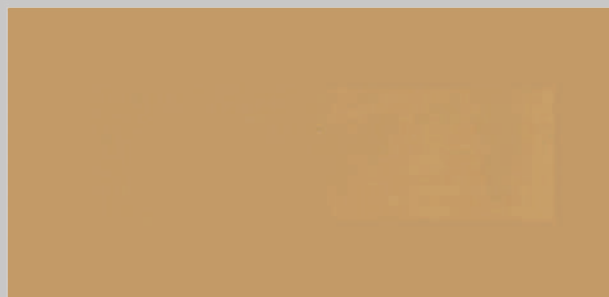
GIOLLISINT

**TINTE PRONTE
READY COLORS**

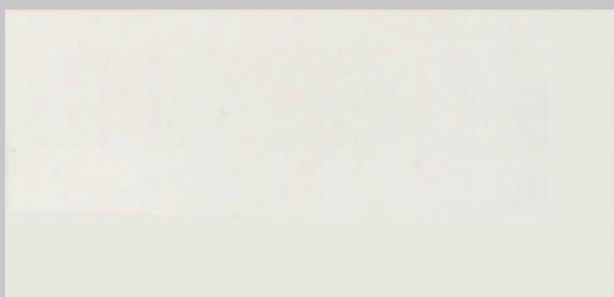
* COLORI DISPONIBILI NELLA CONFEZIONE DA 0,125 L
* AVAILABLE COLORS ON 0,125 L CAN



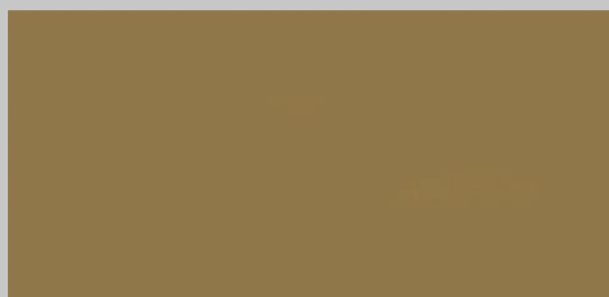
1100 BIANCO LUCIDO*



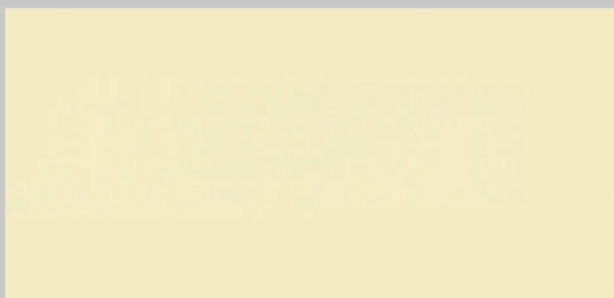
3301 CAMMELLO



1101 ALABASTRO*



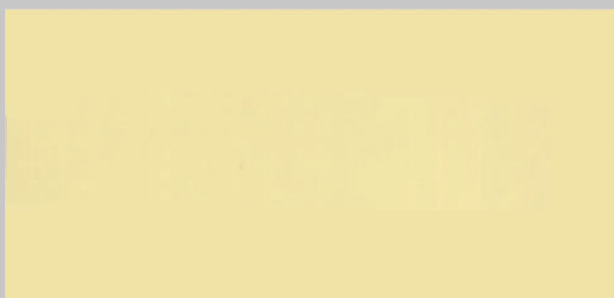
3302 NOCCIOLA



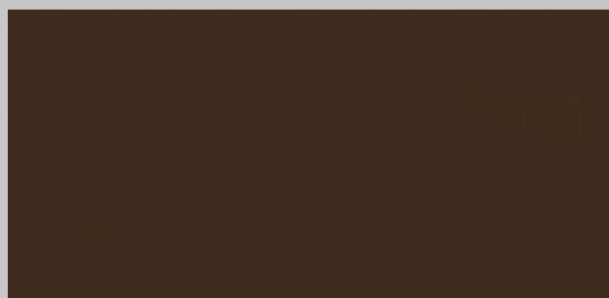
4400 BIANCO AVORIO



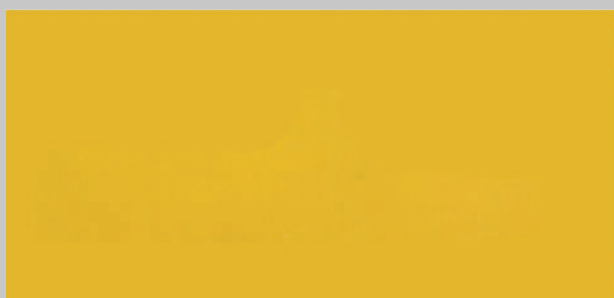
3303 CUOIO



4402 CREMA



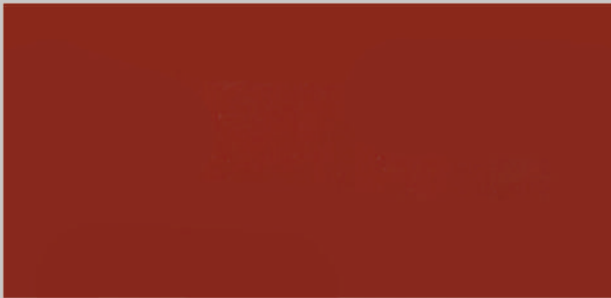
3305 MARRONE*



2001 GIALLO ORO*



3304 TESTA DI MORO



6001 ROSS OCILIEGIA*



1104 GRIGIO CHIARO



6002 ROSSO OSSIDO



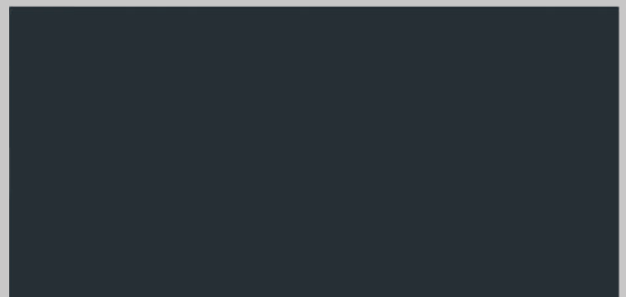
1102 GRIGIO MEDIO*



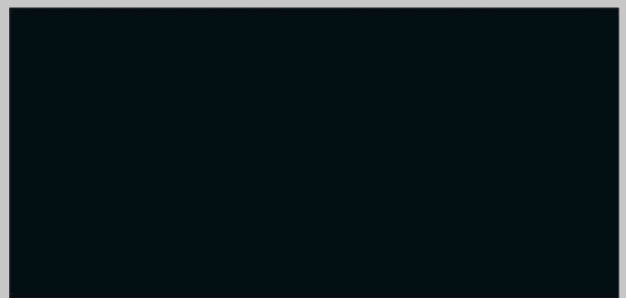
6004 ROSSO BORDEAUX



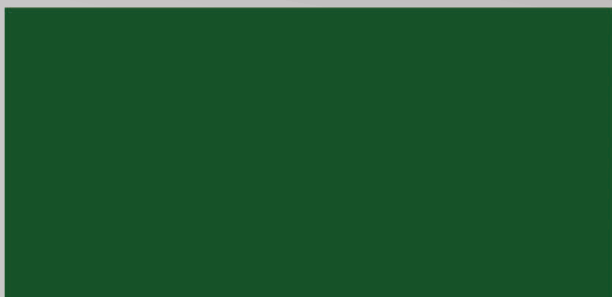
1221 GRIGIO FERRO*



1106 ANTRACITE



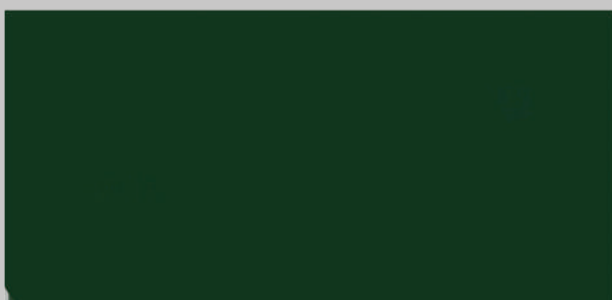
1105 NERO LUCIDO*



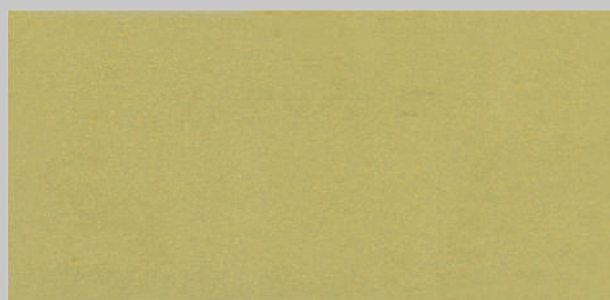
2202 VERDE PRATO



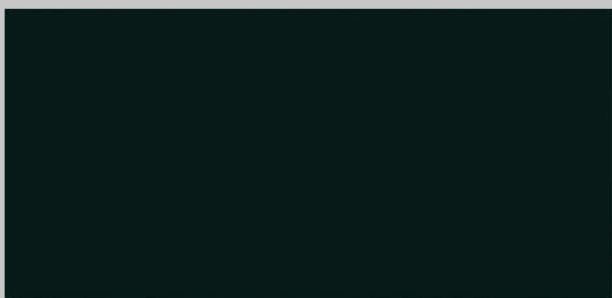
1098 ARGENTO*



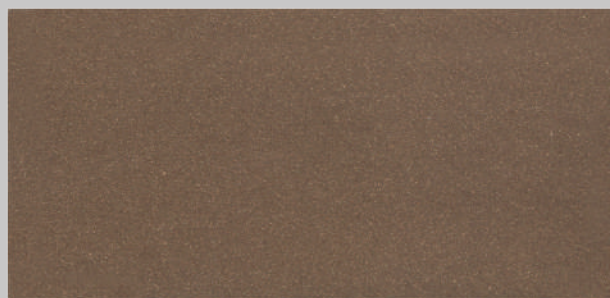
2203 VERDE ALPINO*



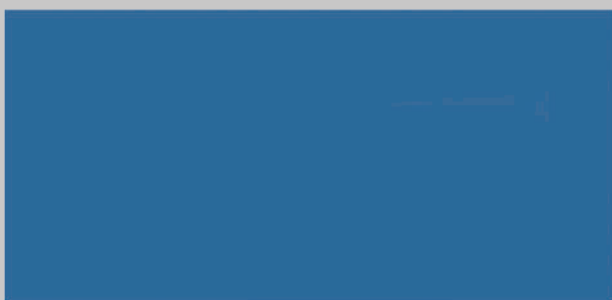
1096 ORO RICCO PALLIDO*



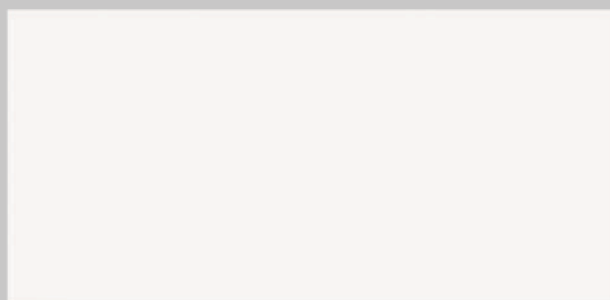
2204 VERDE FORESTA



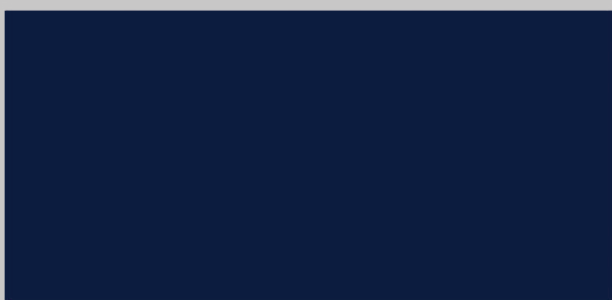
1222 RAME*



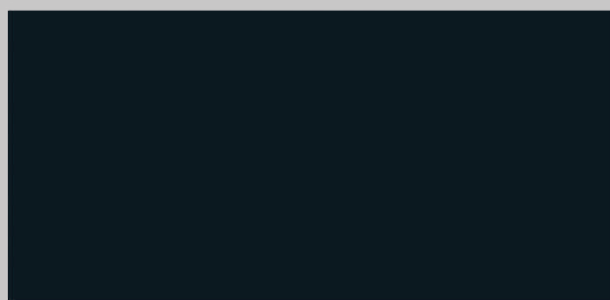
5502 TURCHESE



7200 BIANCO SATINATO*



5503 BLU COBALTO*



7207 NERO SATINATO*

ISTRUZIONI SULLA PREPARAZIONE DEI FONDI

SU LEGNO NUOVO

Applicare una mano di **VELLUTINA** o **ACQUAVER FONDO OPACO PER LEGNO** e carteggiare. Quindi applicare **GIOLLISINT**.

SU LEGNO GIÀ VERNICIATO

Assicurarsi che le vecchie vernici siano ben ancorate, in caso contrario eliminarle, quindi stuccare e carteggiare. Poi applicare **GIOLLISINT**.

SU FERRO NUOVO

Applicare una mano di **GIOLLIFERRO**, **GIOLLIFERRO OLEOFENOLICA** o **UNDERVELOX**. Quindi applicare **GIOLLISINT**.

SU FERRO GIÀ VERNICIATO

Assicurarsi che le vecchie vernici siano ben ancorate, in caso contrario rimuoverle. Poi applicare **GIOLLISINT**.

SU LEGHE LEGGERE, LAMIERA ZINCATA, RAME E PVC NUOVI

Applicare una mano di **GIOLLI UNIVERSAL PRIMER** o **FONDO EPOSSIDICO**. Quindi applicare **GIOLLISINT**.

SU LEGHE LEGGERE, LAMIERA ZINCATA, RAME E PVC GIÀ VERNICIATI

Assicurarsi che le vecchie vernici siano ben ancorate, in caso contrario eliminarle. Poi applicare **GIOLLISINT**.

SU FIBROCEMENTO NUOVO

Applicare **GIOLLISINT**.

SU FIBROCEMENTO GIÀ VERNICIATO

Assicurarsi che le vecchie vernici siano ben ancorate, in caso contrario eliminarle. Su supporti sferinanti applicare una mano di fissativo **ISOPLAST**. Poi applicare **GIOLLISINT**.

INSTRUCTIONS FOR FUND PREPARATIONS

NEW WOOD

Apply a coat of **VELLUTINA** or **ACQUAVER FONDO OPACO PER LEGNO** and sand. Apply **GIOLLISINT**.

PAINTED WOOD

Make sure that the old paints are well anchored, or remove them; fill and sand; apply **GIOLLISINT**.

BRAND NEW IRON

Apply a coat of **GIOLLIFERRO**, **GIOLLIFERRO OLEOFENOLICA** or **UNDERVELOX**. Apply **GIOLLISINT**.

PAINTED IRON

Make sure that the old paint is well anchored, if not remove it. Apply **GIOLLISINT**.

NEW LIGHT ALLOYS, ZINC-PLATED SHEET, COPPER AND PVC

Apply a coat of **GIOLLI UNIVERSAL PRIMER** or **EPOXY FUND**. Apply **GIOLLISINT**.

PAINTED LIGHT ALLOYS, ZINC-PLATED SHEET, COPPER AND PVC

Make sure that the old paints are well anchored, or remove them. Apply **GIOLLISINT**.

NEW FIBROCEMENTO

Apply **GIOLLISINT**.

PAINTED FIBROCEMENTO

Make sure that the old paints are well anchored, or remove them. Prepare the support with a coat of **ISOPLAST** fixative. Apply **GIOLLISINT**.

GIOLLI SRL INDUSTRIA COLORI

Via Enzo Ferrari, sn

61036 Colli al Metauro (PU) - ITALY

Tel. +39 0721 899 935

Fax +39 0721 876 065

www.colorificiogiolli.it

E-mail: info@colorificiogiolli.it

pec: giollisrl@securposta.net

